

Vertrieb + Herstellung
Industrieller
Produkte



Außenansicht Produktionsstätte Fertigungsfläche 500 qm Bürofläche 150 qm
Teilansicht Fertigung Krankkapazität 3 to./1 to.





ZERTIFIKAT

D-ZM-16083-01-00-ISO9001-2015.0017.003

DVS ZERT bescheinigt hiermit, dass das Unternehmen



VIP GmbH & Co. KG
Zur Tannenburg 31
66280 Sulzbach
Deutschland

den Nachweis über die Anwendung der Norm in den nachgenannten
Bereichen erbracht hat:

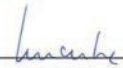
DIN EN ISO 9001:2015

Herstellung und Vertrieb industrieller Produkte für den Maschinenbau

Gültigkeit: 10.04.2018 bis: 09.04.2021

Düsseldorf, 09.04.2018
Ausstellungsort und -datum

Dipl.-Ing. Tielkes
Leitender Auditor


Dipl.-Ing. Gurschke
Leiter der Zertifizierungsstelle

DVS ZERT GmbH, Aachener Straße 172, 40223 Düsseldorf, Deutschland, www.dvs-zert.de



Das Unternehmen ist seit März 2015 nach DIN EN ISO 9001:2008 zertifiziert. Die Anwendung der Produktionsnormen wird durch regelmäßige interne und externe Audits überwacht. Alle Abläufe sind im QM-Handbuch festgelegt. Die Updates des Handbuches werden durch den QM-Beauftragten sichergestellt und den Mitarbeitern zugänglich gemacht. Durch regelmäßige Schulungen werden die Mitarbeiter auf dem notwendigen hohen Wissensstand, den die Herstellung der Produkte erfordert, gehalten.



Bild 1: Nachkontrolle von Passbohrungen 22 H6

Bild 2: Oberflächenrisssprüfung

Bild 3: Triebstockradvermessung Zeiss Messmaschine

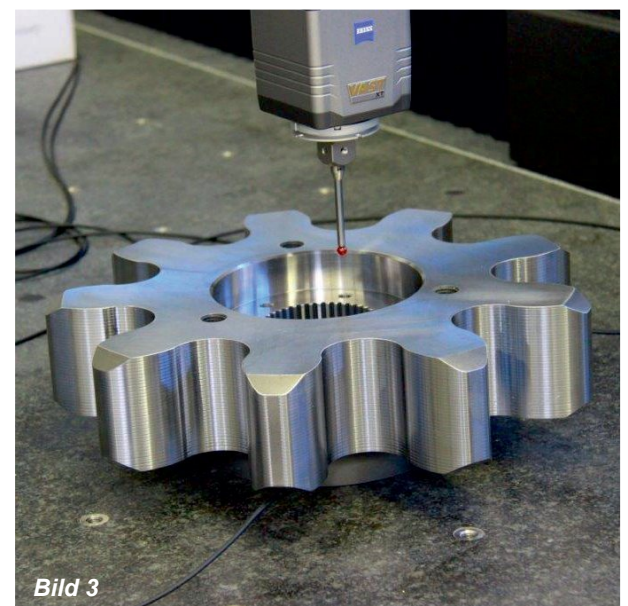




Bild 1

**Bild 1: Induktionshärtemaschine Arbeitsbereich:
Durchmesser 800 mm, Länge 1.000 mm
Anlassofen 1.000 mm x 1.000 mm x 1.200 mm**

**Bild 2: CNC Rundschleifmaschine Arbeitsbereich:
Durchmesser 500 mm Länge 1.000 mm**

**Bild 3: 5 Achs-CNC-Drehmaschine Arbeitsbereich:
Durchmesser 630 mm Länge 2.000 mm**

**Bild 4: 4 Achs-CNC-Drehmaschine Arbeitsbereich:
Durchmesser 800 mm Länge 2.000 mm**

Bild 5; Lager Extrudergetriebe

Bild 6: Lagerflansch für Kugelventil



Bild 2

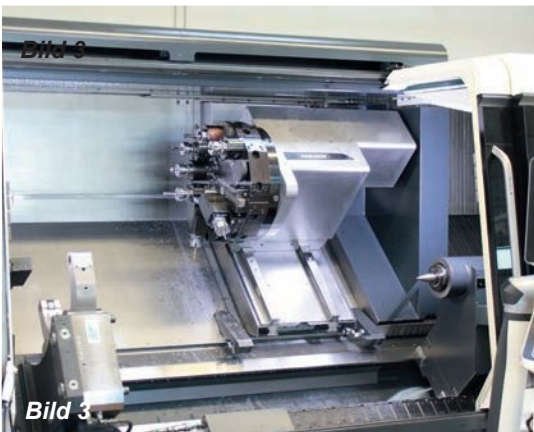


Bild 3



Bild 5



Bild 6

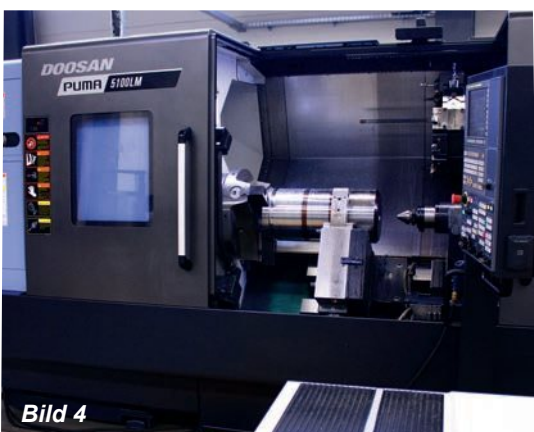


Bild 4



Bild 5



Bild 6

- Bild 1:** Anschlusswinkel für Hydraulikzylinder
Bild 2: Ventilblock für Hydraulikzylinder
Bild 3-5: Pitch-Rohre für Kabeldurchführung in Planetengetriebe in geschraubter Ausführung 2.800 mm Länge, druckdicht geprüft bis 3 bar
Bild 6: Lagerflansch für Extruder-Getriebe
Bild 7: Lagerbüchsen für LKW-Radlager
Bild 8: Rohrtail und Fertigteil in US geprüfter Ausführung für Zahnkupplung

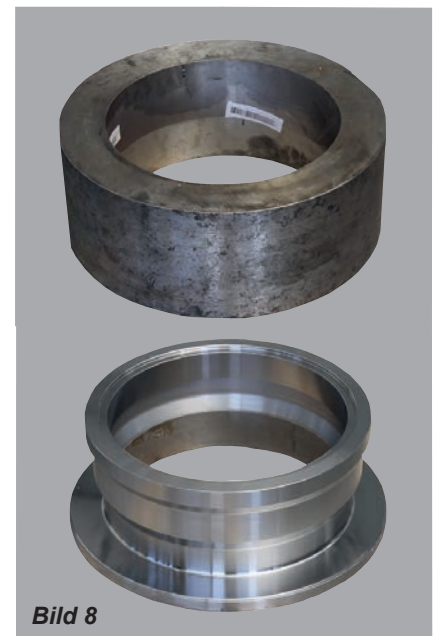
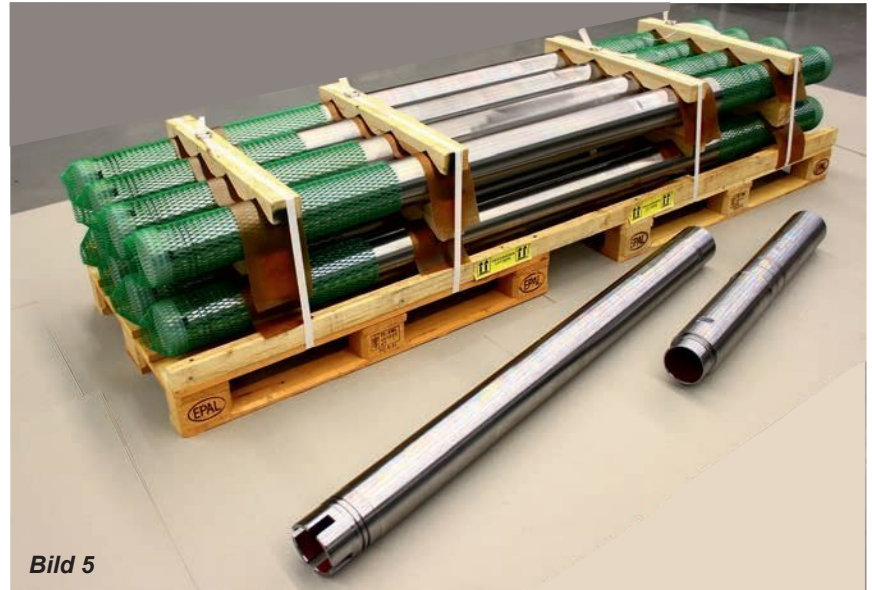
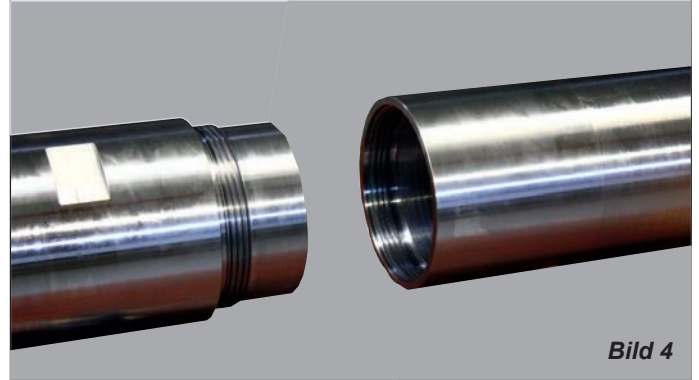
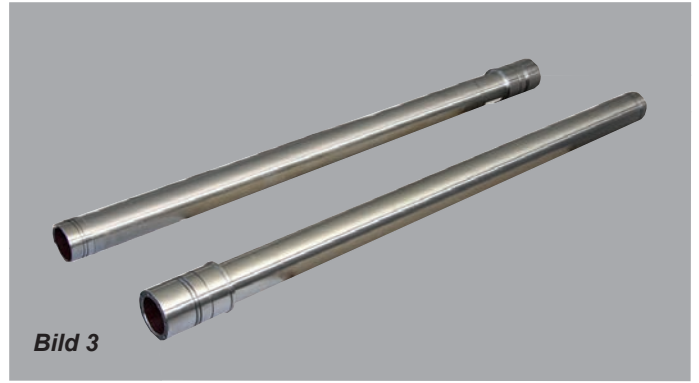


Bild 1-2: Induktionshärteanlage

Bild 3: DFZ 80 5Achs- DUOBLOCK
X 800 mm Y 1050 mm Z 850 mm
max. Drehdurchmesser 1080 mm

Bild 4: Zeiss-Messmaschine
Arbeitsbereich: Länge: 1.600 mm
Breite 900 mm Höhe 800 mm

Bild 5: Bearbeitungszentrum
DMU 75 5Achs- MONOBLOCK
Verfahrwege:
X 750mm Y 650 mm Z 560 mm



Bild 1

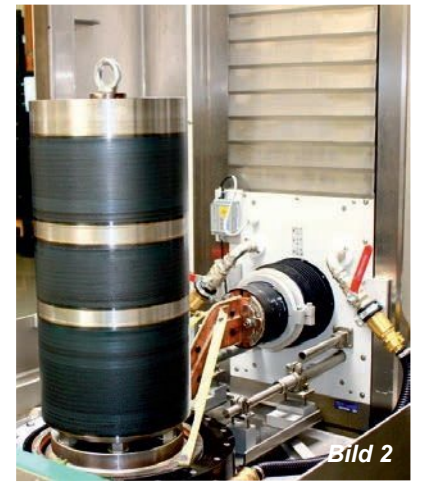


Bild 2



Bild 3

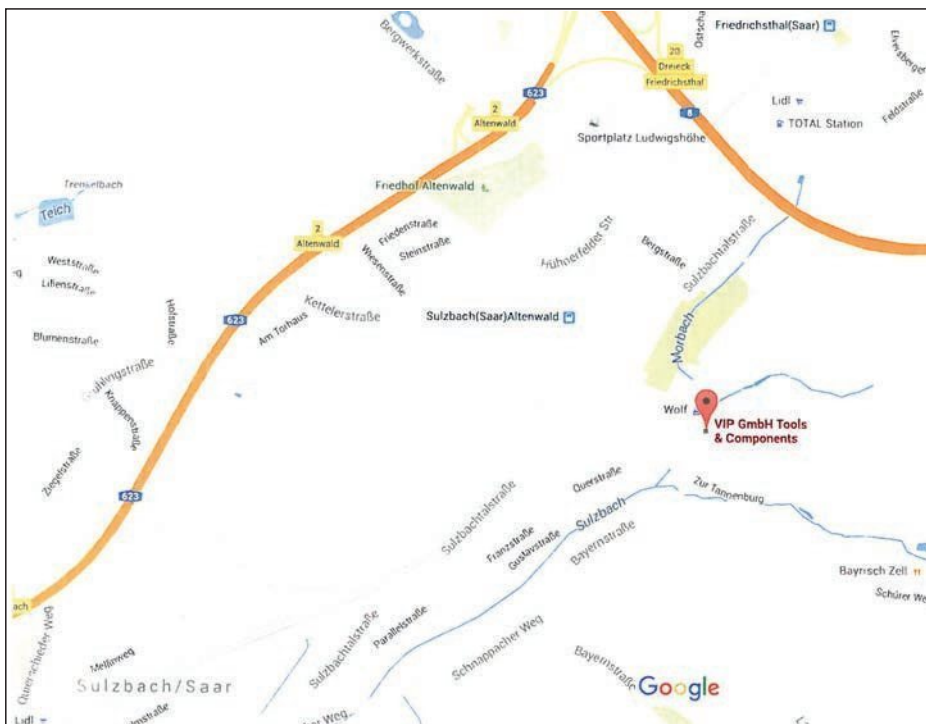
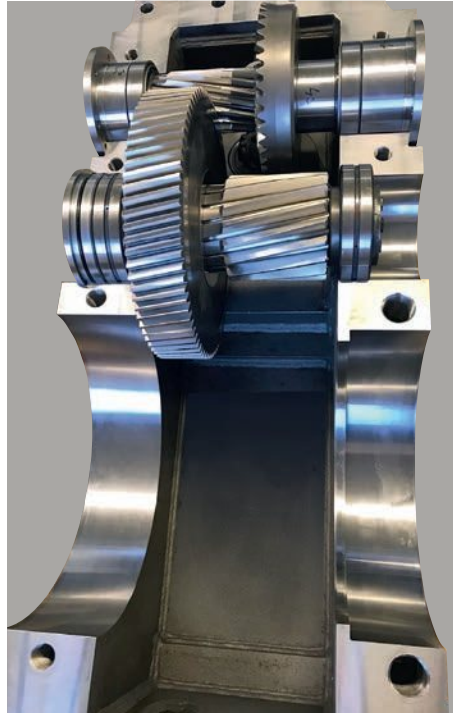


Bild 4



Bild 5

Zur Tannenburg 31
66280 Sulzbach/Saar
Tel. +49 6897 9812-0
Fax +49 6897 981215
info@vip-tc.de



Anfahrt:

**Aus Richtung Norden:
AK Saarbrücken
A8 Neunkirchen
Abfahrt Elversberg
Richtung Friedrichsthal.**

**Aus Richtung Osten
A8 Abfahrt Elversberg
Richtung Friedrichsthal .**

**Aus Richtung Westen
A6 Abfahrt St. Ingbert West
Sulzbach.**

**Navigationseingabe:
Zur Tannenburg 31
66280 Sulzbach/Saar**